

Instituto Nacional de Recursos Hidráulicos

Comportamiento de las precipitaciones asociadas al paso de la tormenta tropical Ernesto.

Desde que se decretó la fase informativa para las provincias occidentales el día 26 de agosto a las 10:00 am hasta el día 30 de agosto a las 8:00 am, los acumulados provinciales absolutos y relativos fueron los siguientes:

PROVINCIA	Lluvia (mm)	Por ciento de la media mensual
PINAR DEL RIO	4	2
LA HABANA	8	4
CIUDAD DE LA HABANA	2	1
MATANZAS	20	10
VILLA CLARA	18	12
CIENFUEGOS	17	8
SANCTI SPIRITUS	10	5
CIEGO DE AVILA	15	10
CAMAGUEY	43	27
LAS TUNAS	61	49
HOLGUIN	69	65
GRANMA	24	15
SANTIAGO DE CUBA	112	81
GUANTANAMO	135	113
ISLA DE LA JUVENTUD	2	1
TERRITORIO NACIONAL	38	24

Tabla 1. Lluvias acumuladas por provincia. Periodo 26082006 08:00 – 30082006 08:00.

Se destacan como los acumulados más significativos los registrados en las provincias de Holguín, Santiago de Cuba y Guantánamo, con 69 mm, 112 mm y 135 mm respectivamente lo cual equivale al 65, 81 y 113 % de las medias históricas para el mes de agosto en estas provincias. En estos mismos territorios Los valores puntuales más significativos fueron 213.1 mm en el equipo Moa ubicado en el municipio de igual nombre, 403 mm en el equipo Chivirico del municipio Guamá y 199.6 mm en el equipo 24 (Puriales de Caujerí) localizado en el municipio San Antonio del Sur. Al mismo tiempo los mayores acumulados municipales correspondieron a: Moa con 138.3 mm, Tercer Frente con 230.8 e Imías con 197 mm.

Para un período de 24 horas las mayores láminas puntuales en las ciudades provincias fueron: 156.9 mm en la estación Moa en el municipio de igual nombre, 313.9 mm en la estación Cruces de los Baños del municipio Tercer Frente y 175.0 mm en la estación Gran Tierra en el municipio Maisí, todas el día 28.



Figura 1. Figura 2. Lluvias medias acumuladas por provincia. Periodo 26082006 08:00 – 30082006 08:00

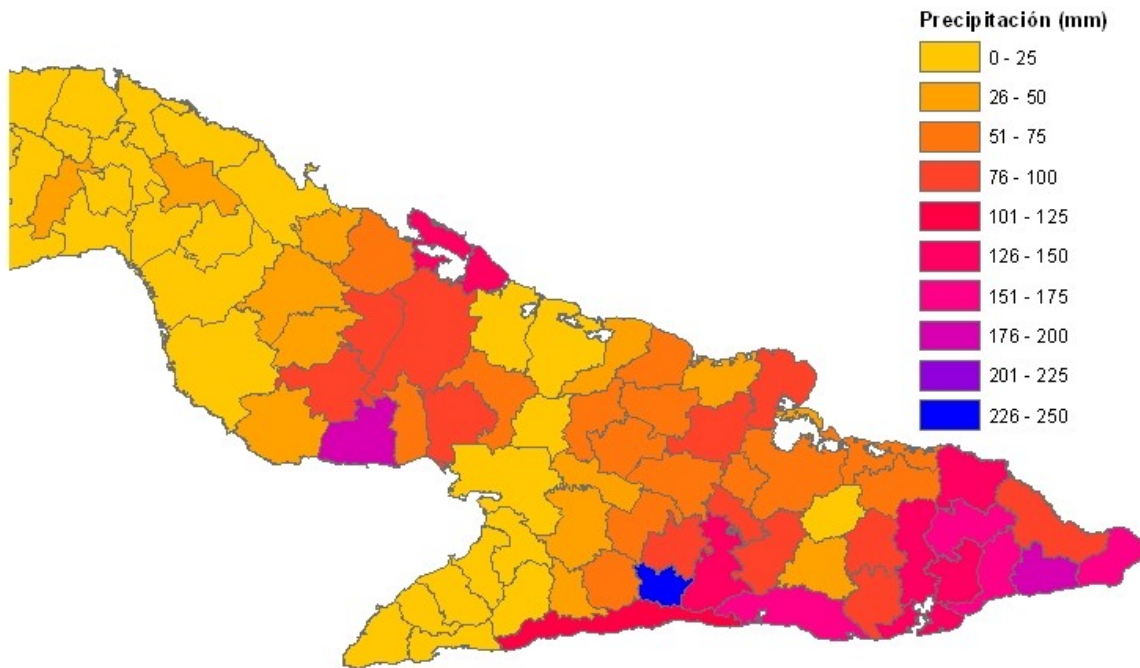


Figura 2. Lluvias medias acumuladas por municipio. Periodo 26082006 08:00 – 30082006 08:00

A continuación se reportan los acumulados y las precipitaciones más intensas (24 horas) en tanto municipales como puntuales para todas las provincias.

Mayores medias municipales (período) por provincia

Inicio: 26/08/2006 08:00 Cierre: 30/08/2006 08:00

Provincia	Media	Municipio
Pinar del Río	16.10	Guane
La Habana	43.85	Batabanó
Ciudad de la Habana	6.50	Arroyo Naranjo
Matanzas	40.58	Pedro Betancourt
Villa Clara	43.75	Caibarién
Cienfuegos	23.22	Aguada de Pasajeros
Sancti Spiritus	19.54	Trinidad
Ciego de Avila	30.25	Majagua
Camagüey	144.97	Nuevitas
Las Tunas	195.66	Amancio
Holguín	138.13	Moa
Granma	66.27	Guisa
Santiago de Cuba	230.77	Tercer Frente
Guantánamo	197.00	Imías
Isla de la Juventud	2.70	Isla de la Juventud

Lluvias medias municipales más intensas (mm en 24 horas) por provincia

Inicio: 26/08/2006 08:00 Cierre: 30/08/2006 08:00

Provincia	Media (mm)	Municipio	Inicio	Duración (h)
<i>Pinar del Río</i>				
	10.63	Guane	29/08/2006 08:00	24.0
<i>La Habana</i>				
	39.05	Batabanó	26/08/2006 08:00	24.0
<i>Ciudad de la</i>				
	6.50	Arroyo Naranjo	26/08/2006 08:00	24.0
<i>Matanzas</i>				
	22.47	Limonar	29/08/2006 08:00	24.0
<i>Villa Clara</i>				
	36.85	Caibarién	29/08/2006 08:00	24.0
<i>Cienfuegos</i>				
	17.62	Lajas	29/08/2006 08:00	24.0
<i>Sancti Spiritus</i>				
	11.72	Jatibonico	29/08/2006 08:00	24.0
<i>Ciego de Avila</i>				
	27.77	Majagua	29/08/2006 08:00	24.0
<i>Camagüey</i>				
	126.63	Nuevitas	28/08/2006 08:00	24.0

<i>Las Tunas</i>	162.32	Amancio	29/08/2006 08:00	24.0
<i>Holguín</i>	97.37	Moa	28/08/2006 08:00	24.0
<i>Granma</i>	46.58	Jiguaní	28/08/2006 08:00	24.0
<i>Santiago de</i>	209.30	Tercer Frente	28/08/2006 08:00	24.0
<i>Guantánamo</i>	152.60	Maisí	28/08/2006 08:00	24.0
<i>Isla de la Juventud</i>	2.40	Isla de la Juventud	26/08/2006 08:00	24.0

Mayores láminas puntuales por provincia

Inicio: 26/08/2006 08:00 Cierre: 30/08/2006 08:00

<i>Provincia</i>	<i>Lámina (mm)</i>	<i>Estación</i>	<i>Municipio</i>
<i>Pinar del Río</i>	20.10	15 Sabalo	San Juan y Martínez
	20.10	15 Sabalo	Guane
<i>La Habana</i>	90.40	23 Surgidero de Batabanó	Batabanó
<i>Ciudad de la Habana</i>	26.00	14 Perla	Arroyo Naranjo
<i>Matanzas</i>	91.10	20 Socorro	Pedro Betancourt
	91.10	20 Socorro	Unión de Reyes
<i>Villa Clara</i>	126.50	11 TC Rodrigo	Santo Domingo
<i>Cienfuegos</i>	53.00	23 Arimao	Cumanayagua
<i>Sancti Spíritus</i>	56.50	49 Aracelio Iglesias	Yaguajay
<i>Ciego de Avila</i>	77.80	30 1ro de Enero	Primero de Enero
	77.80	30 1ro de Enero	Bolivia
<i>Camagüey</i>	200.60	57 Nuevitas	Nuevitas
<i>Las Tunas</i>	450.00	7 San Alberto 1	Amancio
<i>Holguín</i>	213.10	54 Móa	Moa
<i>Granma</i>	110.30	38 Charco Redondo	Jiguaní

Santiago de Cuba

403.00 6 Chivirico Guamá

Guantánamo

199.60 24 Puriales de Caujerí San antonio del Sur

Isla de la Juventud

14.40 1 Hotel Colony Isla de la Juventud

Lluvias puntuales más intensas por provincia

Inicio: 26/08/2006 08:00 Cierre: 30/08/2006 08:00

<i>Provincia</i>	<i>Lámina</i>	<i>Estació</i>	<i>Municipio</i>	<i>Inicio</i>	<i>Duración</i>
<i>Pinar del Río</i>					
	20.10	15 Sabalo	Guane	29/08/2006 08:00	24.0
	20.10	15 Sabalo	San Juan y Martínez	29/08/2006 08:00	24.0
<i>La Habana</i>					
	80.00	24 Batabanó	Batabanó	26/08/2006 08:00	24.0
<i>Ciudad de la</i>					
	26.00	14 Perla	Arroyo Naranjo	26/08/2006 08:00	24.0
<i>Matanzas</i>					
	62.40	20 Socorro	Pedro Betancourt	28/08/2006 08:00	24.0
	62.40	20 Socorro	Unión de Reyes	28/08/2006 08:00	24.0
<i>Villa Clara</i>					
	121.10	11 TC Rodrigo	Santo Domingo	29/08/2006 08:00	24.0
<i>Cienfuegos</i>					
	47.60	23 Arimao	Cumanayagua	29/08/2006 08:00	24.0
<i>Sancti Spíritus</i>					
	49.50	49 Aracelio Iglesias	Yaguajay	28/08/2006 08:00	24.0
<i>Ciego de Avila</i>					
	67.40	30 1ro de Enero	Bolivia	29/08/2006 08:00	24.0
	67.40	30 1ro de Enero	Primero de Enero	29/08/2006 08:00	24.0
<i>Camagüey</i>					
	172.40	57 Nuevitas	Nuevitas	28/08/2006 08:00	24.0
<i>Las Tunas</i>					
	390.00	7 San Alberto 1	Amancio	29/08/2006 08:00	24.0
<i>Holguín</i>					
	156.90	54 Móa	Moa	28/08/2006 08:00	24.0
<i>Granma</i>					
	92.00	38 Charco Redondo	Jiguaní	28/08/2006 08:00	24.0
<i>Santiago de Cuba</i>					
	313.90	9 Cruces de los Baños	Tercer Frente	28/08/2006 08:00	24.0
<i>Guantánamo</i>					
	175.00	33 Gran Tierra	Maisí	28/08/2006 08:00	24.0
<i>Isla de la Juventud</i>					
	14.40	1 Hotel Colony	Isla de la Juventud	26/08/2006 08:00	24.0

SITUACIÓN DE LOS EMBALSES
25/08/06 al 30/08/06

PROVINCIA	VOLUMEN	VOLUMEN	VOLUMEN	VOLUMEN	VOLUMEN	DIFER. VOL. (ACT- Inicial)	% LLENADO VOL. NORM.	EMBALSES VERTIENDO
	NORMAL	MUERTO	MAXIMO	Inicial	ACTUAL			
				25/08/8a.m.	30/08/8 a.m.			
P. del Río	913,547	76,545	1280,405	798,575	787,700	-10,875	86,224	12
La Habana	521,240	33,810	628,980	354,194	352,309	-1,885	67,591	1
C. de la Habana	157,253	4,424	217,599	69,652	69,404	-0,248	44,135	5
Matanzas	103,540	5,670	140,720	68,814	68,505	-0,309	66,163	2
Villa Clara	1012,330	40,811	1552,802	778,355	775,382	-2,973	76,594	1
Cienfuegos	326,800	79,280	437,310	296,516	290,772	-5,744	88,976	1
S. Spíritus	1273,176	100,221	1647,610	802,324	804,041	1,717	63,152	3
C. Avila	109,140	1,621	161,670	82,839	82,025	-0,814	75,156	0
Camagüey	1208,849	36,709	1892,677	588,935	610,538	21,603	50,506	11
Las Tunas	350,912	22,051	460,200	262,949	288,378	25,429	82,180	2
Holguín	565,127	89,898	838,730	432,219	447,182	14,963	79,129	8
Granma	940,620	53,020	1236,400	694,341	737,497	43,156	78,405	4
S. de Cuba	690,308	85,149	1002,400	651,804	724,975	73,171	105,022	9
Guantánamo	344,400	43,050	444,570	314,022	324,188	10,166	94,131	1
I. Juventud	229,580	7,010	318,960	159,952	157,231	-2,721	68,486	3
Total	8746,822	679,269	12261,033	6355,491	6520,127	164,636	74,543	63

Con cierre 30 de agosto los embalses del país almacenaban un total de 6355.49 hm³, el - 74.5 % de su capacidad normal de llenado, las lluvias caídas al paso de la tormenta tropical Ernesto por el territorio nacional provocó un incremento de 164.64 hm³ en el volumen almacenado, 63 embalses se encuentran vertiendo.

Las provincias más con mayores incrementos en el llenado de los embalses fueron: S. de Cuba con 73.17 hm³ y 9 embalses vertiendo; Granma con 43.16 hm³ y 4 embalses vertiendo; Las Tunas con un incremento de 25.43 hm³ y 2 embalses vertiendo; Camagüey donde se incrementaron 21.6 hm³ y 11 embalses vierten ; Holguín donde 8 embalses se encuentran vertiendo y un incremento de 14.96 hm³ y Guantánamo con 10.17 hm³ de incremento y 1 embalses vertiendo.